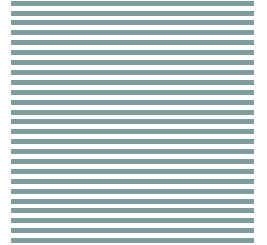


# SL20P

VENEZIANA



ScreenLine®

# ScreenLine

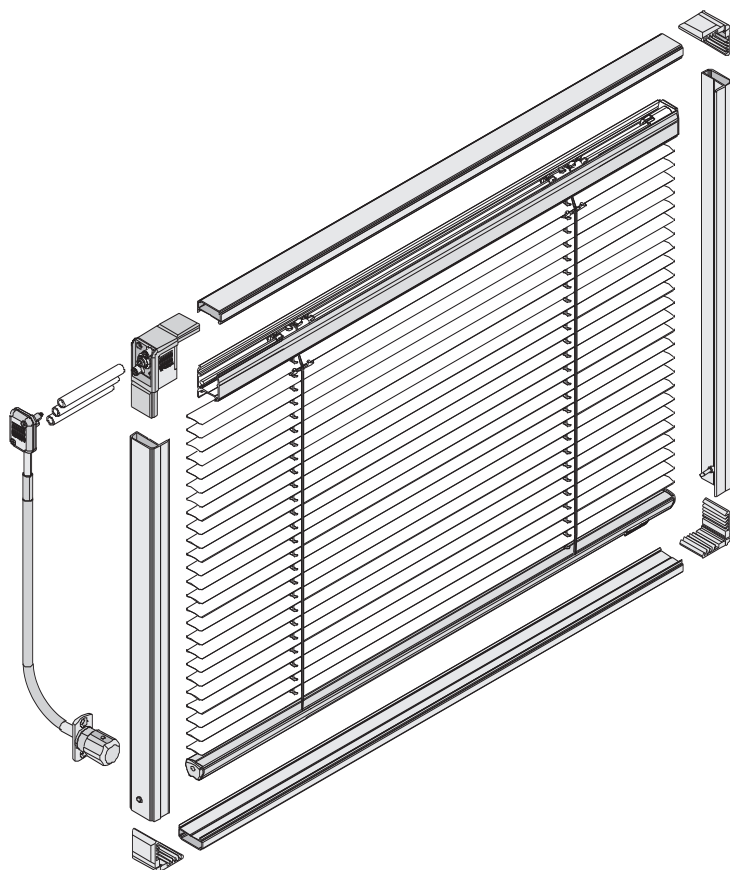
Manuale Tecnico

italiano

vetrocamera 20 mm

# SL20P

VENEZIANA



La veneziana per vetrocamera ScreenLine® SL20P è prodotta seguendo specifiche tecniche e standard produttivi d'elevato livello.

L'orientamento delle lamelle è realizzato con una trasmissione magnetica sul lato della vetrocamera immersa nel sigillante, garantendo nel tempo l'ermeticità del vetrocamera.

Il funzionamento della tenda è attuato con un pomolo applicato sul serramento.

Il pomolo, attraverso un albero flessibile ed un rinvio angolare, mette in rotazione la coppia di magneti contrapposti alloggiati nel gruppo comando e sostenuti da appositi cuscinetti reggispinta. Il fondale è trattenuto in basso attraverso una coppia di perni alloggiati nelle canaline laterali.

Altezza	300 ~ 2.500 mm
Larghezza	220 ~ 2.000 mm
Massima superficie	2 m <sup>2</sup>

**Angolare comando**

Involucri in Nylon 66 caricati con fibra di vetro. Ingranaggi e componenti di trasmissione in acciaio ed ottone lavorati e dentati.

Magneti in Neodimio-Ferro-Boro con le seguenti caratteristiche:

Prodotto energia	Bh max-Mg.Oe	33-35
Induzione residua	Br-Gauss	11.000 / 12.000
Forza coercitiva	Hc-Oestered	10.000
Massima temperatura di funzionamento	°C	120
Temperatura di Curie	°C	310
Fattore di temperatura reversibile	°C	-0.12%

**Cassonetto**

Alluminio estruso, lega A6063S-T5. Dimensioni: larghezza 18 mm, altezza 24 mm comprensiva di aletta. Verniciato a polvere in tinta coordinata con le lamelle. Completo di ganci per l'assemblaggio a scatto sulla canalina superiore ad "U".

**Lamella**

Alluminio, lega AA 6011-T8. Dimensioni: larghezza 12,5 mm, spessore 0,2 mm.

Verniciatura in poliestere ad alta resistenza. Colori disponibili: nove.

Trattamento non fogging per eliminare possibili emissioni di prodotti chimici all'interno del vetro sotto l'esposizione ai raggi UV ed al calore.

**Caratteristiche energetiche e luminose riferite alla sola lamella**

COLORE LAMELLA	S102	S106	S125	S130	S142	S149	S155	S156	S157
Riflessione energetica %	70	62	57	58	65	68	42	65	43
Riflessione luminosa %	78	72	63	65	69	75	48	62	44
Assorbimento energetico %	31	38	43	42	35	32	59	35	57

**Fondale**

Alluminio estruso lega A6063S-T5. Dimensioni: larghezza 14 mm, altezza 11 mm.

Verniciato a polvere in tinta coordinata con le lamelle. Costituito da due profili accoppiati.

**Scaletta**

Poliestere 100% termo-fissato. Passo 10 mm. Ottima stabilità dimensionale e del colore ai raggi UV. Trattata per eliminare possibili emissioni di prodotti chimici all'interno del vetro, sotto l'esposizione agli UV ed al calore. Colori coordinati con le lamelle.

**Corde**

Poliestere 100% termo-fissato. Ottima stabilità dimensionale. Diametro 1 mm.

Utilizzata per assicurare il parallelismo delle scalette. Colore bianco.

## 1. caratteristiche tecniche

### Canalina

Alluminio estruso, disponibile in 2 versioni:  
canalina 20 x 6,5 mm con "U" da 2 mm;  
canalina 20 x 6,5 mm con aletta da 8 mm.

### Pomolo

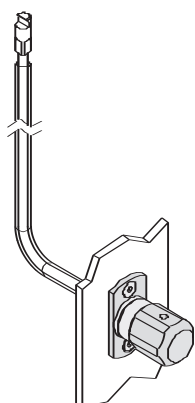
Ottone cromato nero a spessore. Dispositivo di fine corsa meccanico di rotazione per eliminare possibili danneggiamenti alle parti interne della tenda.

### Albero flessibile

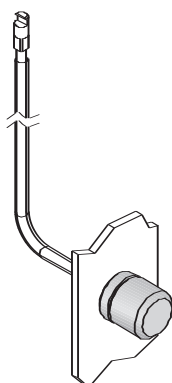
Cavo d'acciaio antigiro diametro 3,2 mm.  
Protetto da guaina tubolare autolubrificante per tutta la lunghezza.

### A scelta 3 tipi di comando

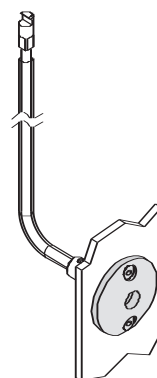
1. pomolo standard
2. pomolo tondo
3. pomolo a scomparsa



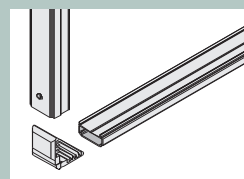
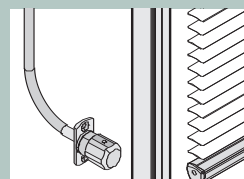
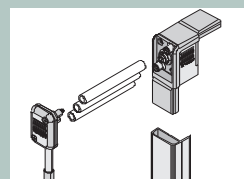
1.



2.



3.

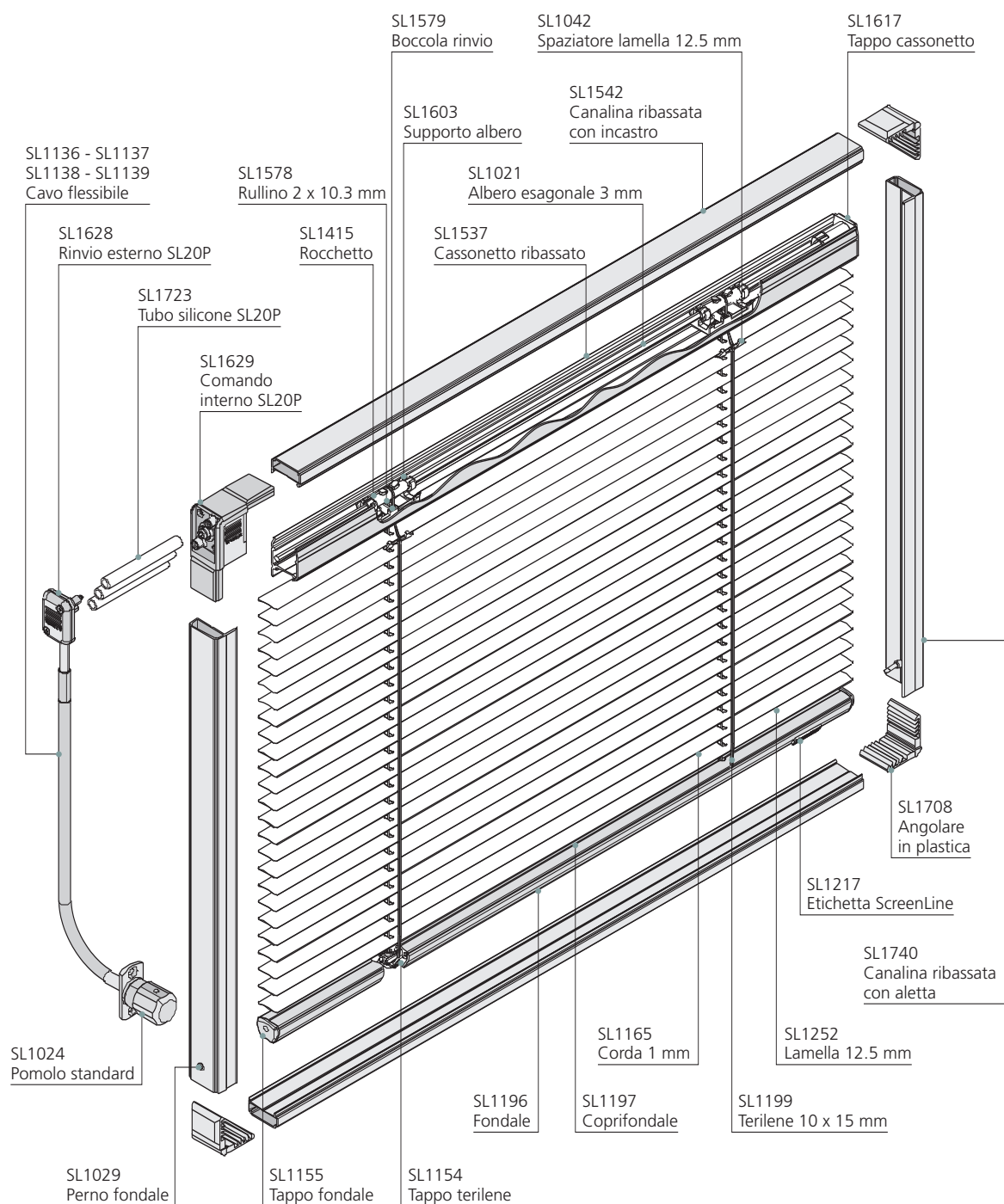


# SL20P

## 2. disegni tecnici

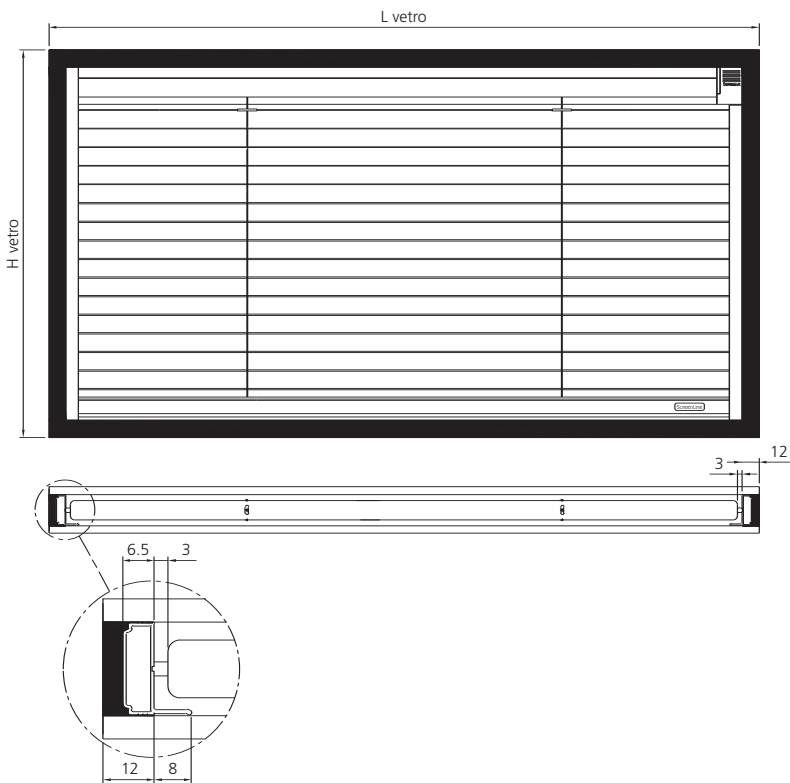
disegno complessivo con codici

SL20P disegno esploso

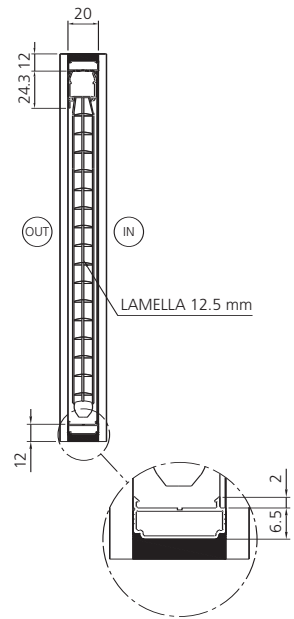


veneziana

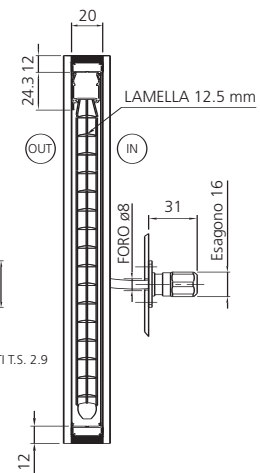
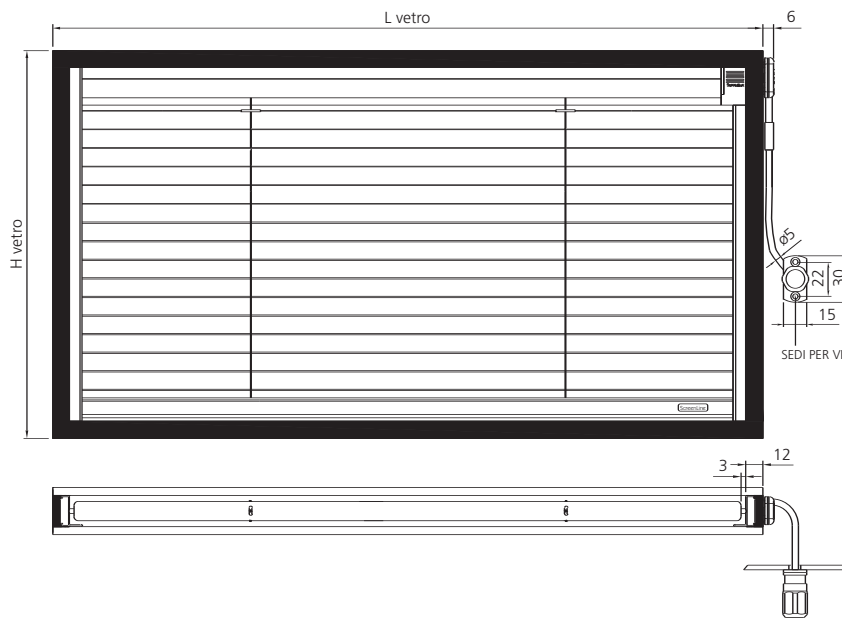
SL20P

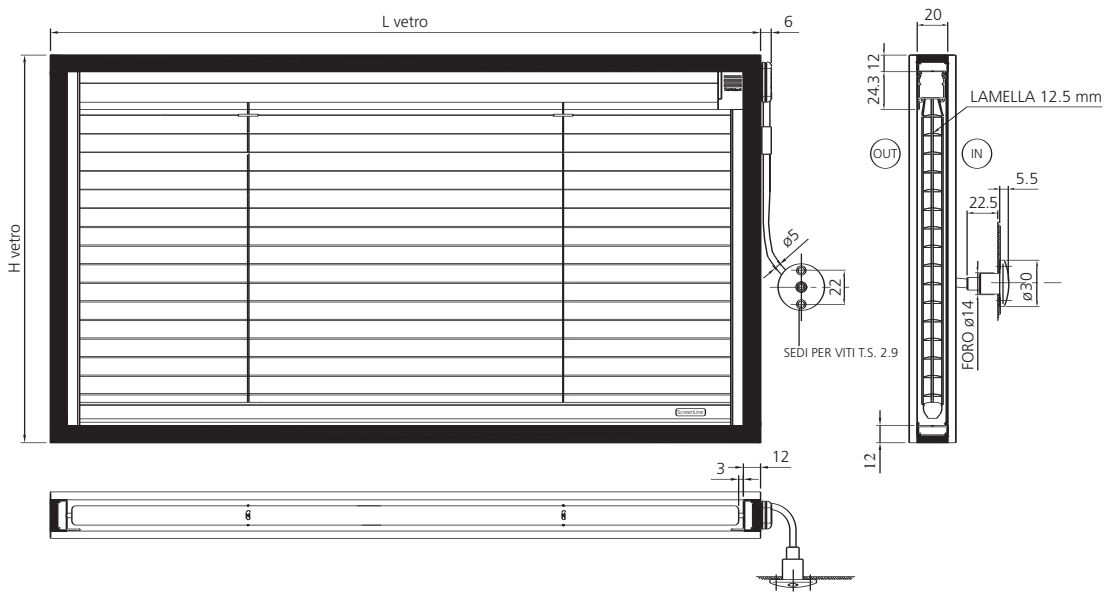
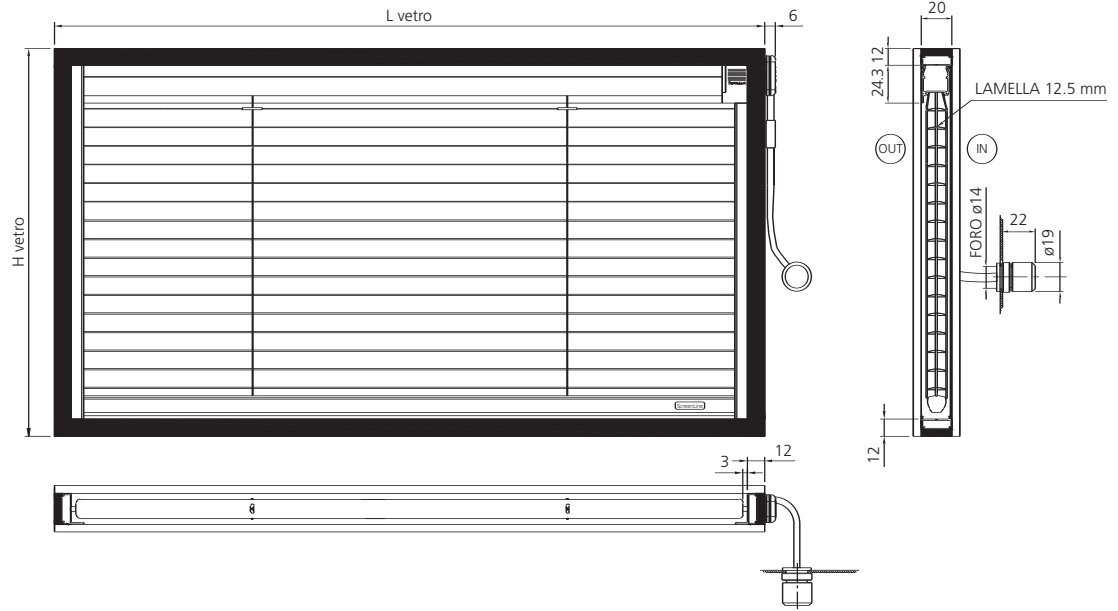


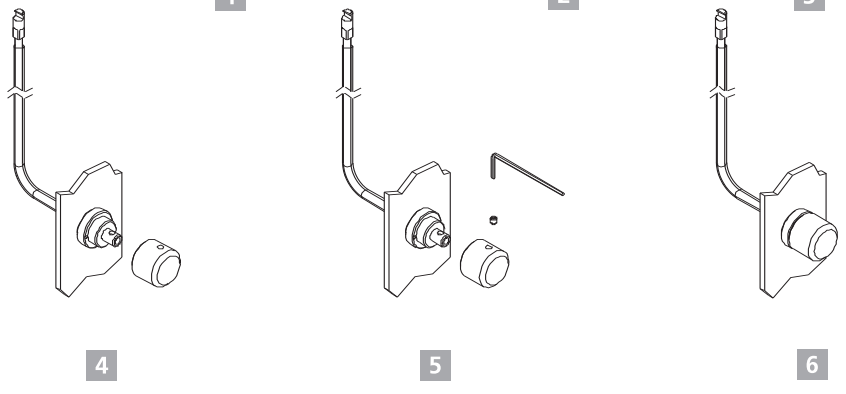
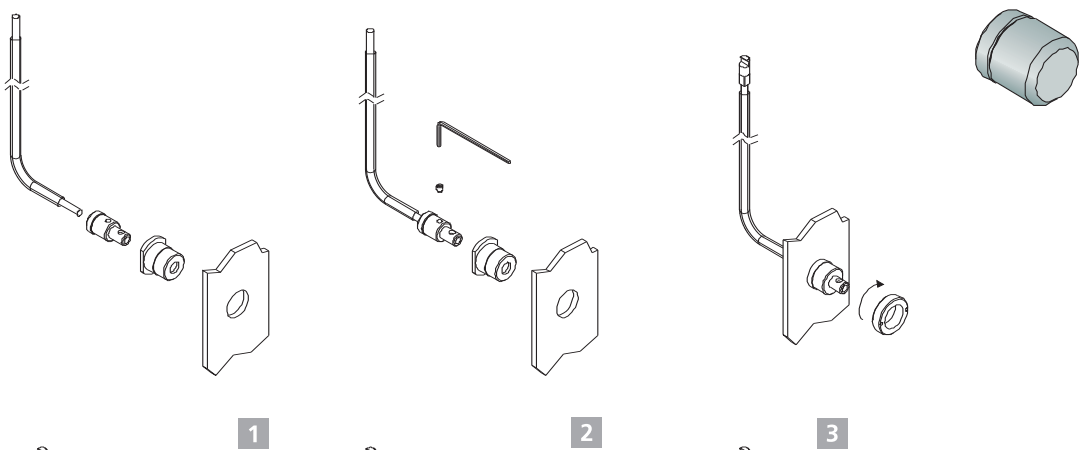
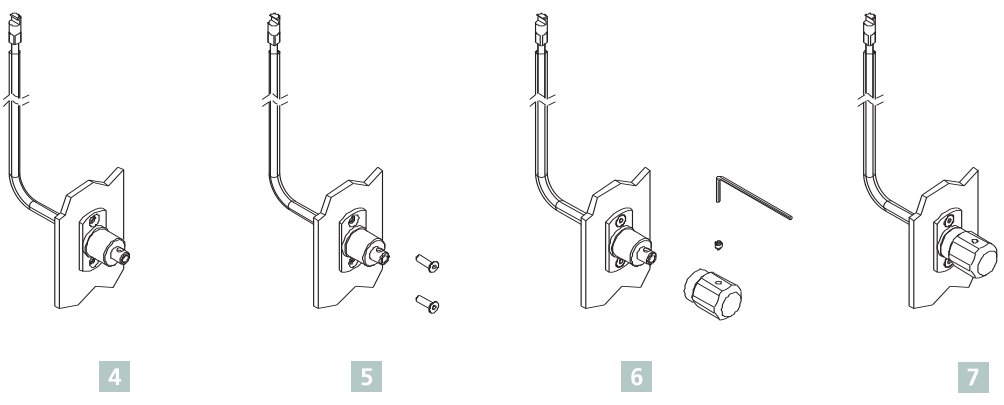
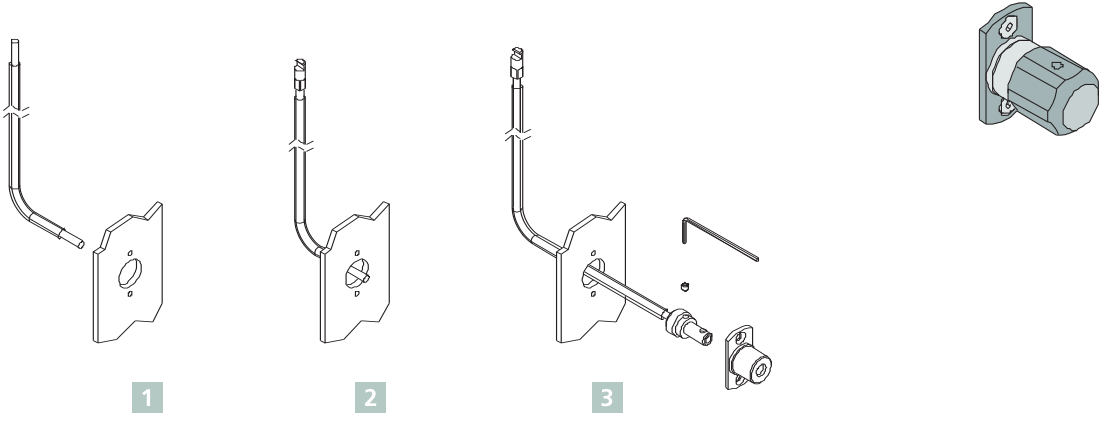
CANALINA ESTRUSA RIBASSATA  
CON ALETTA

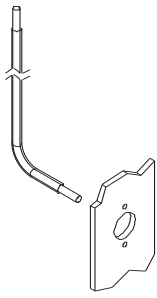


CANALINA ESTRUSA RIBASSATA  
CON INCASTRO

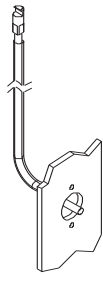




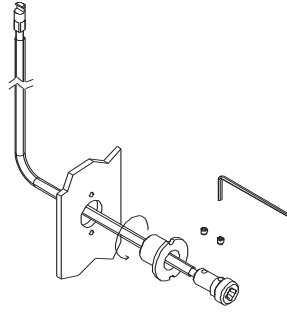




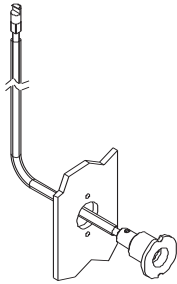
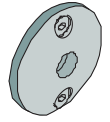
1



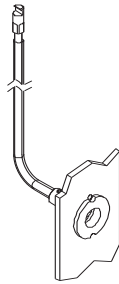
2



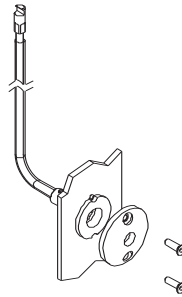
3



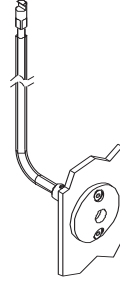
4



5



6



7



[www.pellini.net](http://www.pellini.net)

